



Odstránenie škrabancov na priemyselne brúsených plechoch



POLY-PTX® 800



VARILEX® 900

Pri výrobe nerezových nádrží, zásuviek alebo nerezového nábytku sú používané plechy s priemyselným brúsom. Pri výrobe sú zvárané, ohýbané a vŕtané. Ťažko sa dá pri výrobe zabrániť škrabancom. Na vyleštenie zvarov a odstránenie škrabancov ponúkame celú paletu nástrojov pre POLY-PTX systém pozdĺžneho brúsenia.



Východzí stav:

Škrabanec na predbrúsenom plechu s brúsom K 240.



1. Pracovný krok

Hrubé predbrúsenie:

- Odstránenie škrabancov s POLY-PTX brúsnym pásom 90 x 100 mm K 80 s expanzným valcom



2. Pracovný krok

Medzi brúsenie

- Jemné brúsenie plochy s POLY-PTX expanzným valcom a rúnovým pásom 90 x 100 mm, zrno stredné



3. Pracovný krok

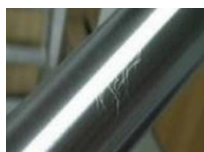
Jemné brúsenie / priemyselný brús:

- S POLY-PTX rúnovým kotúčom 115 x 100 mm, zrno 80 kývavým pohybom obrúsiť
- Eventuálne následne ďalším rúnovým kotúčom (zrno 180, 280) ďalej obrúsiť



Výsledok:

Škrabance sú kompletne odstránené a brús ako predtým!



Východzí stav:

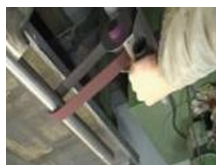
Niekoľko škrabancov na predbrúsenej rúre s brúsom zrna 240.



1. Pracovný krok

Hrubé predbrúsenie:

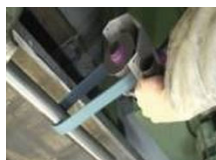
- Odbrúsenie škrabancov s POLY-PTX brúsnym pásom 30 x 600 mm, zrna 80 a s napínacou kladkou



2. Pracovný krok

Medzibrúsenie:

- Jemné brúsenie rúry s POLY-PTX rúnovým pásom s gombíkovým uzáverom 30 x 660 mm, zrna stredné a napínacou kladkou



3. Pracovný krok

Jemné brúsenie / priemyselný brús:

- Zjednotenie povrchu s POLY-PTX rúnovým pásom s gombíkovým uzáverom 30 x 660 mm, zrna jemné a napínacou kladkou



Výsledok:

Škrabance sú kompletne odstránené a brús ako predtým!